

intratone

Deutschland

Herzlich Willkommen auf der Verwaltungs- Website von Intratone

Hier verwalten Sie alle Daten, Zugänge und Inhalte von Intratone Gegensprechanlagen, Zutrittskontrollsystemen und Info-Displays auf nur einer Online-Plattform.

sara.boehinger@Eroeffnung

.....

[Ich habe mein Passwort vergessen](#)

Anmelden

[Ich habe noch kein Benutzerkonto](#)

 Eine Wohnanlage übertragen

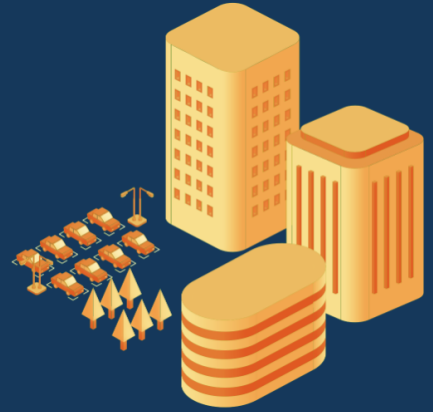
 Produktinfos und weitere Dokumente

 Ein Retourschein erstellen

 Installation USB Transponder-Programmierer

 AGB

 Technischer Support

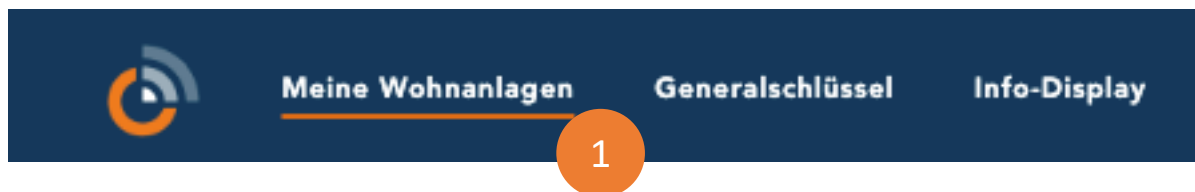


Telefon-Code erstellen

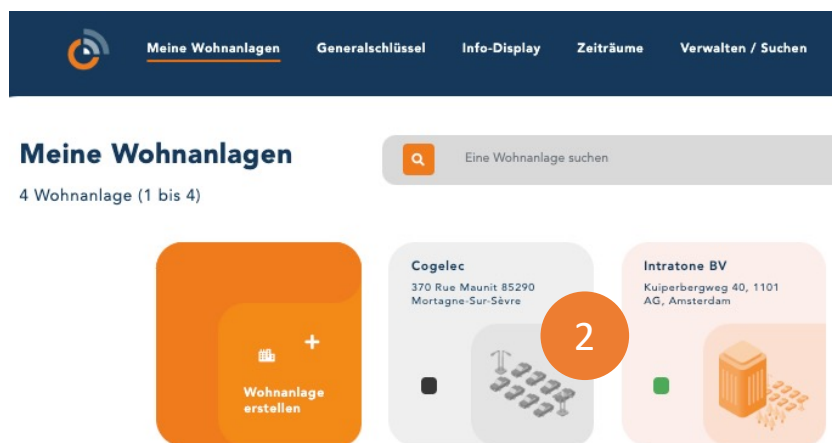
Anleitung Verwaltungswebseite

Wenn ein Besucher einen Bewohner über die Gegensprechanlage (Audio Call) anruft, muss er eine Taste drücken, um den Zugang zu öffnen. Standardmäßig ist dies die *-Taste. Wenn Sie eine andere Taste definieren möchten, folgen Sie dieser Anleitung.

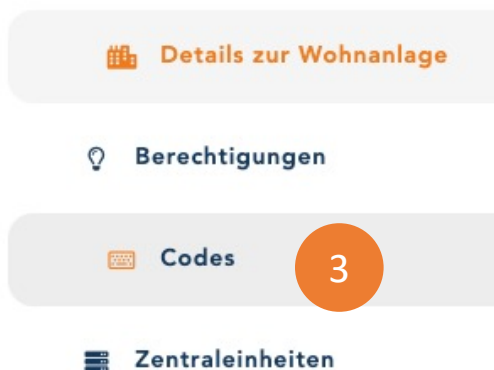
Schritt 1: Melden Sie sich auf der Verwaltungsseite www.intratone.info an und gehen Sie zu "Meine Wohnanlagen".



Schritt 2: Wählen Sie die Wohnanlage aus für die Sie einen Zugangscode erstellen möchten.



Schritt 3: Klicken Sie auf "Codes" im Menü auf der linken Seite.



Schritt 4: Klicken Sie auf den Eingang für den Sie einen Code erstellen möchten.

Codes nach Zugang

Wohnanlage	Zugang	Tastatur-Codes	Telefon-Codes
Intratone GMBH	Intratone GMBH	0	0

4

Schritt 5: Klicken Sie "Hinzufügen" unter "Telefon-Codes" um einen neuen Code zu erstellen.

Verwaltung der Zugangscodes 'Intratone GMBH'

Tastatur-Codes

Hinzufügen

Code	Kommentar	Zugang
------	-----------	--------

Telefon-Codes

Hinzufügen

Code	Zugang
------	--------

5

SCHRITT 6: Erstellen Sie einen Code und klicken Sie auf "Speichern". Wir empfehlen kurze Codes zu verwenden. Sie können Zahlen und die Symbole * und # verwenden.

Schritt 7: Hier sehen Sie die Zugänge, die an dieselbe Zentraleinheit angeschlossen sind.

Telefon-Code für den Zugang 'Intratone GMBH'

Code

#

6

Wohnanlage	penhaus	Zugang	Ja/Nein
Intratone GMBH		Intratone GMBH	<input checked="" type="checkbox"/>

7

Speichern